

visual Components



3DCREATE

自动化公司专用 3D数字加工厂软件

- 价格低廉的3D模拟工具包
- 可反复利用的数字化制作材料
- 易于使用的可视化销售工具
- 促进消费者购买
- 控制验证和实时连接
- 确保按时生产

适用于制造行业的低成本数字化加工厂

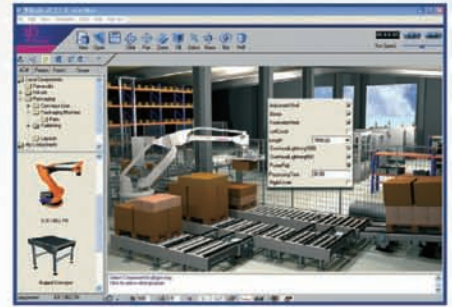
- 3D模型数据导入
- 管理几何形状，去除多余细节
- 设定产品系列参数
- 使用动作原子展示操作
- 运用逼真色彩和材料
- 对机器人采用逆向运动学
- 与外部控制器连接
- 添加即插即用接口
- 确定配置规则
- 在网络上分配产品库
- 修改Python脚本
- 拓展及嵌入COM

3D数字化加工车间工具包

配图形创作环境

适用于创建和发布3D模拟应用和设备模型

可逼真还原真实加工车间的外观和功能



3DCreate可在同一平台中完成材料供给（不连续事件）和机械模拟，可对现代化制造系统进行完整模拟。任何人都可以使用分层产品和再利用设备库来查看3D模拟模型。工作流程设计十分简单，用户只需将设备模型对接，设置机器的外形和性能参数，然后按下启动模拟键即可。

可反复利用的设备库

3Dcreate将计算机辅助设计数据与资源特性相结合，能够制作出任何种类的生产资料，其中包括机器人、传送带、以及复杂的自动化仓储系统和人体工程学模型。企业用户可以创建可视化组件模型，并制作出3D生产流程图。

为OEM企业定制的3D工具包

使用视觉组件标准应用程序快速跟踪新的模拟和可视化项目。用户可以用3DCreate的开发工具为其他应用程序添加特殊外挂，或将3DCreate窗口嵌入到其他程序。COM接口便于连接不同的开发环境，并可与SCADA、MES、ERP系统连接。产品还配有实时端口，可将3D模型与第三方软硬件设备和生产线控制器连接，便于进行生产验证和优化。

产品和工艺数据



管理CAD

通过一个模型便可对整套产品的几何形状进行管理，可修改参数调整模型的外形和属性。

添加属性

添加属性、即插即用接口及配置规则，并发布设备库供更多用户使用。

创建图纸

将产品库中的可视化部件进行拼接，创建用户专用的图纸。

验货/交货

通过调整操作参数和设备图纸配置来对计划进行改进。可使用实物控制器运行系统。

SouVR.com
搜维尔

虚拟现实产品线上超市

3D/VR PRODUCTS ONLINE SUPERMARKET

产品全面 | 价格透明 | 服务及时

作为亚洲地区超大虚拟现实、增强现实、视觉仿真软件及硬件产品的首选网络经销商，我们的目标是将SouVR建设成产品全面、价格透明、服务及时的VR产品网上超市。

SouVR的核心团队有着超过十年的VR产品营销和推广经验，已在包括研发、教育、自动化、航空航天、军事、医疗、石油天然气、数字艺术、广播及安全等领域服务过上千客户。

SouVR坚持公开、公正、合理、透明和本土化的服务理念，不断的深入与虚拟现实原厂的合作关系，旨在为大中华区客户提供真实、有效、全面的虚拟现实产品和服务。截止到目前，SouVR共有13个大类，51个小类，共900多个产品，几乎囊括了全球所有的3D/VR产品。在此基础上，SouVR联合欧美虚拟现实原厂举办的“3D/VR产品展示季”活动，让中国客户零距离体验到新鲜、刺激、逼真的虚拟现实产品及技术，并赢得欧美原厂、业内专家和广大客户的一致好评。与此同时，SouVR还推出了《虚拟现实产品大全》，其产品种类、型号、价格等各种数据的对比，一目了然，使客户能够快速、准确的选择所需要的产品。

我们的产品线



- | 3D立体显示器
- | 头戴式显示器
- | 3D输入设备
- | 大型投影系统
- | 动作捕捉
- | 数据手套
- | 力反馈触觉式
- | 3D扫描器
- | 3D打印机
- | VR软件
- | 3D显卡
- | 位置追踪器
- | 眼动仪

联系我们

北京搜维尔国际贸易有限公司

SouVR中国站：<http://www.souvr.com>

SouVR国际站：<http://en.souvr.com>

电话：010-82772136 / 62986566

传真：010-62975695

手机：013910803448 / 13811981522

邮箱：sale@souvr.com

地址：中国·北京市海淀区上地七街1号汇众科技大厦819、821室（100085）

欢迎
点击

3D/VR产品展示季：<http://www.souvr.com/exhibition/>

虚拟现实产品大全：<http://www.souvr.com/Soft/Special/catalog/Index.html>

SouVR 聚焦中国、立足中国、服务中国

WWW.SOUVR.COM